

RIPUNTIATORI

R80



R80



Il ripuntatore è una macchina classica per drenare in profondità il terreno.

La nostra esperienza ci ha portati a progettare una struttura estremamente robusta, sia a livello di telaio che di ancore.

Depth subsoiler is a classic machine that drain the soil in depth. Thanks to our experience, We projected a structure that is extremely strong both in anchors and in frame.

Почвоуглубитель - это классическая машина для глубокого дренирования почвы. Наш опыт позволил нам разработать чрезвычайно прочную структуру, как в отношении рамы, так и в отношении стоек.

Accessori a richiesta/Option on request /Варианты по запросу:

Ruote diametro 500x200 (coppia)

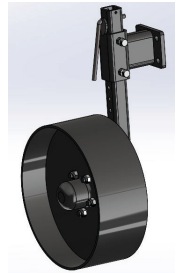
Wheels diameter 500x200 (couple)

Колеса диаметром 500x200 (комплект)

Di serie solo su R80/5

On standard equipment only for R80/5

На стандартном оборудовании только для R80/5



Caratteristiche principali:

- tipo di attacco: attacco a tre punti
- categoria di attacco: 2° o 3° categoria (4° categoria solo per R80/5);
- altezza del telaio: 100cm
- profondità lavoro: max 80cm



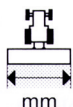
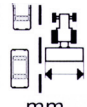

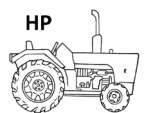
Main characteristics:

- hitch type: three-point hitch
- hitch category: 2nd or 3rd category (4th category only for R80/5);
- frame height: 100cm
- working depth: max.80 cm



Характеристика:

- вид крепления: трехточечное крепление
- категория крепления: 2°-3° категория (4° категория только для R80/5);
- высота рамы от земли: 100см
- рабочая глубина: до 80см

| Mod. |  mm |  mm |  Kg |  HP ** |
|---|---|---|---|---|
| R 80 | - | 2500 | 370 | 100 - 130 |
| R 80/2 | 2500 | 2500 | 830 | 200 - 250 |
| R 80/3 | 2500 | 2500 | 1060 | 300 - 350 |
| R 80/5 | 4300 | 4600 | 2215 | 400 - 500 |
| R 80/5 pieghevole folding frame СКЛАДНАЯ РАМА | 4100 | 2750 | 2475 | 400 - 500 |

**La potenza richiesta può variare in base al tipo di terreno (sabbioso, argilloso, molto secco, umido)

The requested power can change according to the type of soil (sandy, clayey, dry, wet)

Потребляемая мощность может меняться в зависимости от типа грунта (песчаный, глинистый, очень сухой, влажный).



Dante macchine srl
via F.lli Bandiera 12
35023 Bagnoli di Sopra PD
info@dantemacchine.it
Tel. +39 049 5344011

